

私たちが生活のお手伝いをいたします！

介護職員
工藤 和歌子
 くらとう わかこ



①北海道 三笠市
 ②クラシックバレエ
 ③皆様が笑顔で過ごせるようにお手伝いさせていただきます！

①大阪府
 ②阪神の応援！
 ③笑顔いっぱいの生活をお手伝いしていきます！



介護職員
犬谷 博和
 いぬたに ひろかず

介護職員
大越 なほみ
 おおこし なほみ



①北海道 伊達市大滝区
 ②山菜取り、絵をかくこと
 ③自然に囲まれた施設の中で皆様が毎日を楽しく過ごせるように努力します！

11月19日にお寿司の日があります！

☆11月19日の昼食は、なんと職人さんが来てお寿司を握ってくれるというイベントを、各フロアーにて行います。目の前で握りたて、出来立てのお寿司を楽しみましょう！



「買い物レク」にに行ってきました！

☆10月の火曜日、木曜日を利用して、イトーヨーカドー屯田店へ利用者様と御一緒に買い物へ行ってきました！

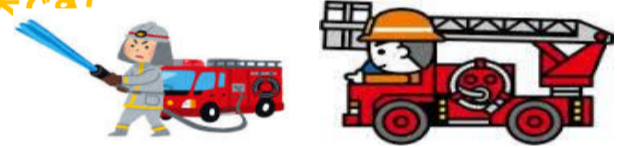


皆様、久しぶりの外出との事で、嬉しそうに、そして真剣に買い物を楽しまれておりました！ 外食もしてきましたよ！(◡̈)

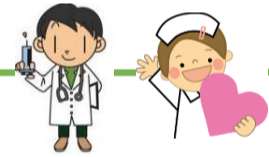


お知らせ

☆11/4に当施設内において避難訓練を行います。訓練中は館内でサイレン、非常ベルが鳴ると思いますが、慌てず、周りの職員の指示に従ってくださいませ！大丈夫です！



☆11/6に入居者様を対象としたインフルエンザ予防接種を行います。インフルエンザの猛威は年々強まっておりますので、皆様ご協力の程、宜しくお願い致します。



2014年11月の予定表

日	月	火	水	木	金	土
						入浴 (機械浴)
2	3	4	5	6	7	8
	入浴 (一般浴・ストレッチャー浴)	理美容 (ミューテ) 避難訓練	入浴 (一般浴・機械浴)	往診(西棟) 売店 生け花 インフルエンザ予防接種	入浴 (一般浴・ストレッチャー浴) フェリスカフェ	入浴 (機械浴)
9	10	11	12	13	14	15
	入浴 (一般浴・ストレッチャー浴)	書道教室 音楽療法	入浴 (一般浴・機械浴)	往診 (東棟) 売店	イトーヨーカドー 入浴 (女性) (一般浴・ストレッチャー浴) フェリスカフェ	入浴 (機械浴) 入浴 (男性)
16	17	18	19	20	21	22
	入浴 (一般浴・ストレッチャー浴)		入浴 (一般浴・機械浴) 寿司の日	リトミック体操 売店 往診(西棟) 生け花	入浴 (一般浴・ストレッチャー浴) フェリスカフェ	入浴 (機械浴)
23/30	24	25	26	27	28	29
	入浴 (一般浴・ストレッチャー浴)	書道教室 音楽療法	入浴 (一般浴・機械浴)	リトミック体操 往診 (東棟) 売店	入浴 (一般浴・ストレッチャー浴) フェリスカフェ	入浴 (機械浴)